

INFORMACIÓN GENERAL

Número de créditos

60 ECTS + 3 de Complementos Formativos

Inicio

Septiembre de 2016

Duración

1 curso académico

Horarios

De lunes a jueves de 16 a 20 horas

Tipo Docencia

Modalidad presencial y/o online + 5 semanas de talleres presenciales

Sede

Escola Galega da Paisaxe/Fundación Juana de Vega

Idiomas

Castellano/Gallego

Precio

Tasas oficiales UDC/USC

Número de plazas

20

Oferta de becas

Hasta 12 becas de 800 € para desempleados

Coordinación

Isabel Aguirre de Urcola (Escuela Gallega del Paisaje)

M^a Isabel Iglesias Díaz (USC)

Cristina García Fontán (UDC)

Máster acreditado por la ACSUG en el curso 2015-16

SEMINARIOS DE GRAFISMO Y REPRESENTACIÓN

La Escuela Gallega del Paisaje ofrece la posibilidad de complementar tus conocimientos previos al Máster con dos seminarios adicionales de grafismo y representación gráfica del paisaje.

Más información en la web.

TÍTULO OFICIAL DE LAS UNIVERSIDADES



UNIVERSIDADE
DE SANTIAGO
DE COMPOSTELA



UNIVERSIDADE DA CORUÑA

PREINSCRIPCIONES

UNIVERSIDADE DE SANTIAGO DE COMPOSTELA

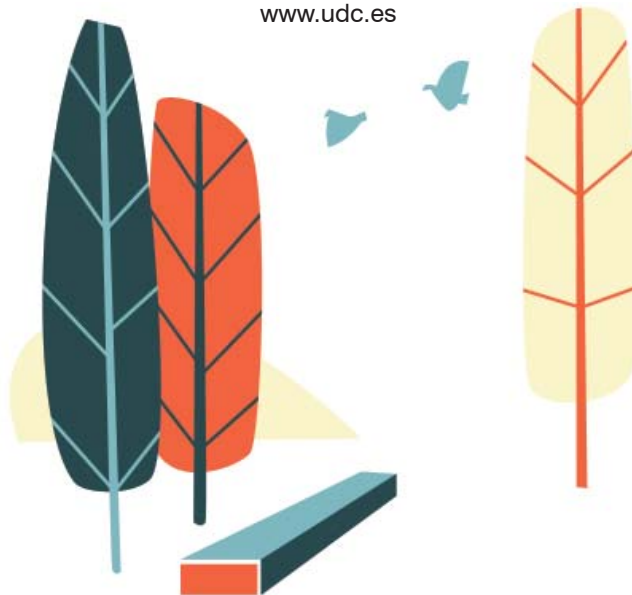
Escola Politécnica Superior de Lugo

www.usc.es

UNIVERSIDADE DA CORUÑA

Escola Técnica Superior de Arquitectura da Coruña

www.udc.es



Escola Galega da Paisaxe
Juana de Vega

MÁS INFORMACIÓN

ESCOLA GALEGA DA PAISAXE/FUNDACIÓN JUANA DE VEGA

T: +34 981654637

Fax: +34981652095

info@juanadevega.org

master.juanadevega.org

Máster Universitario Arquitectura del paisaje Juana de Vega 2016-2017



#MasterJdV

ONLINE + TALLERES PRESENCIALES
12 BECAS DE MATRÍCULA

¿POR QUÉ CURSAR ESTE MÁSTER?

- Ofrece una formación especializada y multidisciplinar en la planificación, diseño, gestión y conservación del paisaje a diferentes escalas.
- Permitirá ampliar los horizontes profesionales en un ámbito de creciente interés, tanto a nivel nacional como internacional.
- Tiene unos contenidos adaptados a las directrices de la Red Europea Le-notre, de la que forma parte la Escuela Gallega del Paisaje Juana de Vega.
- Permite el acceso a estudios de doctorado con los que iniciar la carrera investigadora.

TIPO DE DOCENCIA

Este máster es semipresencial:

- Posibilidad de asistir a las clases de forma **online** o de forma presencial en la sede de la Escuela Gallega del Paisaje Juana de Vega.
- El taller I y el TFM se desarrollarán como talleres presenciales intensivos con la participación de expertos paisajistas de primer nivel internacional. La duración de dichos talleres es de 2 semanas el primer cuatrimestre y 3 semanas el segundo cuatrimestre.

HORARIO

De septiembre a mayo, de lunes a jueves de 16 a 20 h.
Los talleres se imparten de 9 a 20 h.

BECAS DE MATRÍCULA

12 becas de 800 €
para desempleados



PROGRAMA

El programa académico contempla el análisis, planificación y diseño de paisajes urbanos, rurales, naturales y culturales. También aborda la ejecución y posterior mantenimiento, gestión, conservación y restauración del paisaje, tanto público como privado, en el medio urbano, rural y forestal.

PRIMER CUATRIMESTRE

Créditos - Materias

- 3 Diseño gráfico del paisaje (Complemento formativo)
- 3 Ciencias ambientales (Complemento formativo arquitectos)
- 3 Historia de la jardinería
- 3 Teoría y metodología
- 6 Planificación del paisaje
- 3 Diseño del paisaje I
- 3 Tecnologías de la información
- 3 Vegetación y material vegetal I
- 3 Paisaje Cultural
- 6 Taller I (2 semanas presenciales)

SEGUNDO CUATRIMESTRE

Créditos - Materias

- 3 Diseño del paisaje II
- 3 Vegetación y material vegetal II
- 3 Espacios públicos urbanos
- 3 Integración de las infraestructuras en el paisaje
- 6 Materiales, construcción e instalaciones
- 3 Gestión del paisaje
- 9 Trabajo fin de máster (3 semanas de taller presencial)

PROFESORES INVITADOS

En el Máster participan destacados especialistas y arquitectos paisajistas de nivel internacional.

En ediciones anteriores:

JOAO NUNES
TILMAN LATZ
CATHERINE MOSBACH
BELINDA TATO
LISA MACKENZIE
IÑAKI ALDAY

DIRIGIDO A

- Arquitectos, Ingenieros Agrónomos, de Montes, de Minas, de Caminos, Canales y Puertos, Biólogos, Geólogos y Geógrafos.
- Ingenieros Técnicos Agrícolas, Forestales, Minas, Obras Públicas y Arquitectos Técnicos.
- Cualquier otra persona que posea un título universitario equivalente a las citadas titulaciones.

